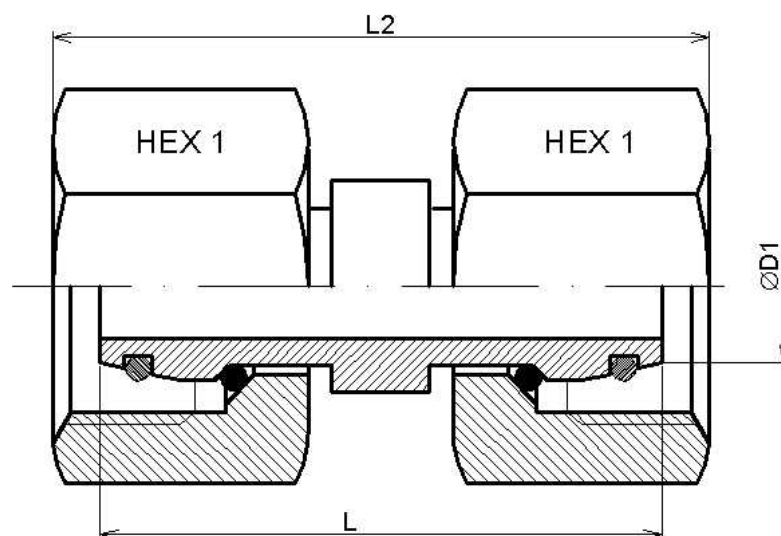


Racores DIN 2353

Tubo roscado (hembra giratoria)

Racor unión TL Métrica**FLUIDAL**

Acero Inoxidable AISI 316-L

1/1

Artículo	ØD1	Serie	Presión de trabajo (bar)	L	L1	HEX 1	OR 1
Z ATL 6	6	L	315	32	36	14	4x1,5
Z ATL 8	8	L	315	32	36	17	6x1,5
Z ATL 10	10	L	315	34	37	19	7,5x1,5
Z ATL 12	12	L	315	34	37	22	9x1,5
Z ATL 15	15	L	315	37	40	27	12x2
Z ATL 18	18	L	315	38,5	42,5	32	15x2
Z ATL 22	22	L	160	42,5	46,5	36	20x2
Z ATL 28	28	L	160	44,5	48,5	41	26x2
Z ATL 35	35	L	160	51	58	50	32x2,5
Z ATL 42	42	L	160	52	59	60	38x2,5
Z ATS 6	6	S	630	35	39	17	4x1,5
Z ATS 8	8	S	630	35	39	19	6x1,5
Z ATS 10	10	S	630	39	43	22	7,5x1,5
Z ATS 12	12	S	630	40	44	24	9x1,5
Z ATS 14	14	S	630	43	48	27	10x2
Z ATS 16	16	S	400	44	50	30	12x2
Z ATS 20	20	S	400	53,5	59,5	36	16x2,5
Z ATS 25	25	S	400	56,5	65,5	46	20x2,5
Z ATS 30	30	S	400	60,5	73,5	50	25x2,5
Z ATS 38	38	S	315	65,5	82,5	60	33x2,5